



museo
de la *Miel*



museo
de la *Miel*

Calle Pósito 1
COLMENAR
29170 Málaga
Teléf.: 952 71 80 30
mieldealaga@mieldealaga.com
www.museodelamiel.com
www.mieldealaga.com



asociación
MALAGUEÑA
de apicultores



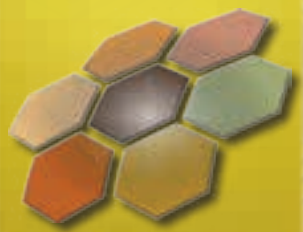
museo
de la *Miel*





Acércate y conoce las mieles de nuestra provincia y disfrútalas. Aprende como hacen la miel nuestras abejas, y aprende como también hacen otros productos y otros beneficios además de nuestras exquisitas mieles.

museo de la Miel



Todo el mundo de las abejas en diferentes salas que podrás visitar de forma interactiva, y podrás ver como es la vida de una abeja en el interior de su colmena.

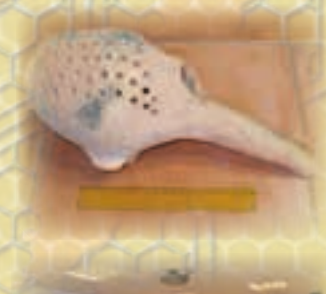


La historia de las abejas desde hace miles de años hasta nuestros días.

La apicultura actual. Como funcionan las explotaciones apícolas actuales y como se procesa la miel desde en néctar de la flor hasta el envase comercial.



Los usos y propiedades de los productos apícolas, y todo lo que apicultores y realizan en sus trabajos y las abejas durante su vida en la naturaleza.



La Casa Museo de la Miel de Málaga se encuentra en Colmenar, calle Pósito núm. 1, junto al Ayuntamiento.

El horario de visitas es
10:00 a 14:00 mañanas
16:00 a 18:00 tardes.

Para grupos o visitas guiadas solo en horario de mañanas. Concertar cita previa en

952 71 80 30
mieldealag@mieldealag.com

